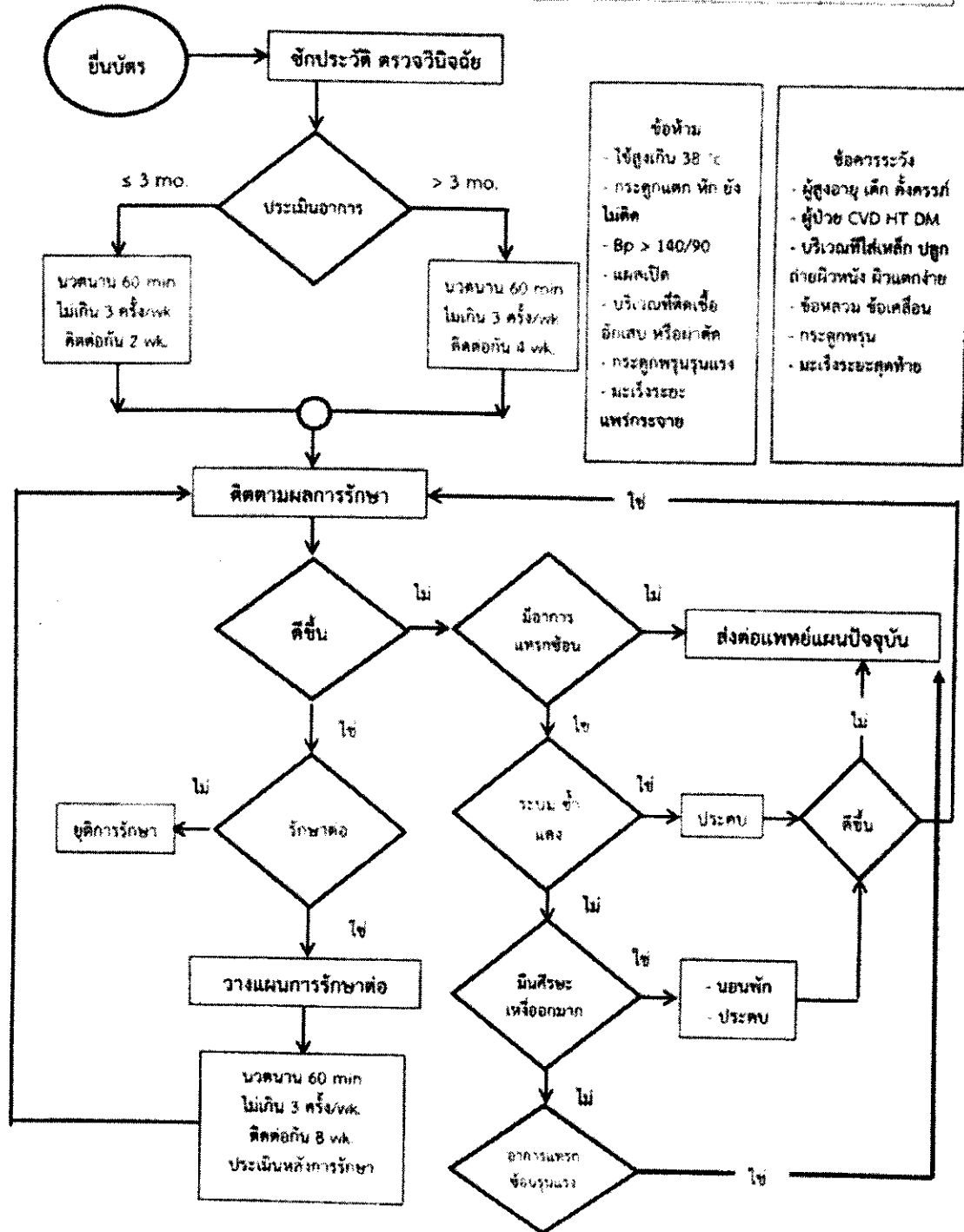




แผนภูมิแนวทางเวชปฏิบัติ งานแพทย์แผนไทย  
เครือข่ายบริการสุขภาพอำเภอภูเรือ

แก้ไขครั้งที่  
00

เรื่อง : การวัดเพื่อการบำบัดโรค / ฟันปลอม



- ข้อห้าม**
- ไข้สูงเกิน 38 °c
  - กระดูกแตก หัก ยังไม่ติด
  - Bp > 140/90
  - แผลเปิด
  - บริเวณที่ติดเชื้อ อีสุก หรือยาคัด
  - กระดูกพรุนรุนแรง
  - มะเร็งระยะแพร่กระจาย

- ข้อควรระวัง**
- ผู้สูงอายุ เด็ก ตั้งครรภ์
  - ผู้ป่วย CVD HT DM
  - บริเวณที่ใส่เหล็ก ปักถ่ายนิวทริ่ง มีขนาดถ่าย
  - ข้อหลวม ข้อเคลื่อน
  - กระดูกพรุน
  - มะเร็งระยะสุดท้าย

ผู้ตรวจสอบ ไกรวรรณ (ในตำแหน่งราชบัณฑิต แพทย์แผนไทย)	ผู้อนุมัติ  นพ.สมศักดิ์ ชุมภูพิง ผู้อำนวยการโรงพยาบาล ภูเรือ	วันที่อนุมัติ 09 พค 2560 แก้ไขครั้งที่ 00
--	---	---